



## **WIELLADER LMB**

---

Het wiellader lastmoment-  
bewaking systeem, ook wel LMB  
genoemd is speciaal ontworpen  
voor de zware omgeving waarin  
deze werken.

---

# KTD - Wiellader LMB

## VEILIG HIJSEN

Indien een wiellader wordt gebruikt als hijskraan moet deze volgens de Nederlandse wet aan de machinerichtlijn voldoen. Deze richtlijn schrijft voor dat een hijskraan, met een werklast boven de 1.000 kg of kantelmoment boven de 40.000 Nm, voorzien moet zijn van een lastmomentbewaking (LMB). Het Koerts Techniek (KTD) wiellader LMB systeem, ook wel WLB genoemd, voldoet aan de wettelijke eisen en is speciaal voor deze machines ontwikkeld waarbij voortdurend rekening is gehouden met de zware omstandigheden waarin deze machines werken. De LMB bestaat uit een schaalbaar systeem waarbij met de basis uitvoering een voordelige oplossing wordt geboden maar tevens uit te breiden is met modules tot een geavanceerde LMB met bijvoorbeeld tabellen voor meerdere hijsmasten, een datalogger en functionaliteit volgens de EN13000.



## MODERNE TECHNIEK

Dankzij moderne technieken is het complete systeem zo compact mogelijk gehouden. Door het aanraakscherm zijn er bijvoorbeeld geen knoppen aan de zijkant nodig zodat het scherm nauwelijks zicht naar buiten onttrekt. Het scherm is ook bij zonlicht goed af te lezen. Bediening gaat via het aanraakscherm. De overige delen worden ook compact gehouden zodat ze zodanig geplaatst kunnen worden dat andere delen goed bereikbaar blijven of dat ze eenvoudig verplaatst kunnen worden.

Andere voorbeelden zijn de CNC gefabriceerde montage platen en op maat gemaakte hydraulische ventielen. Door gebruik van een CANbus systeem zijn er geen dikke kabels meer maar is één dunne kabel voldoende.

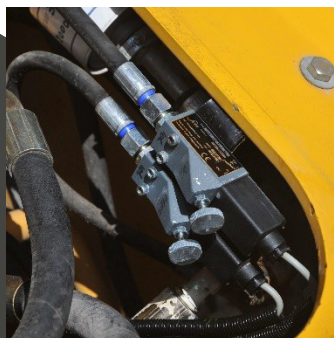
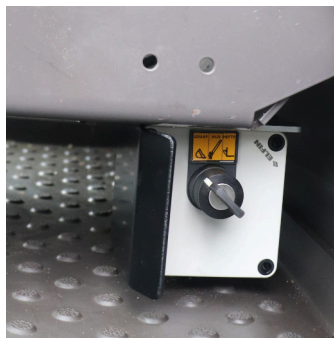
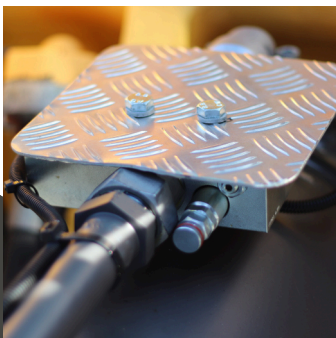
## OPBOUW

Alle sensoren en kasten worden beschermd door beugels of afschermplaten. Kabels worden van beschermsslangen voorzien. Het CANbus systeem biedt geavanceerde diagnose, zoals zelf testen, van de sensoren en elektronische modules waardoor hulp op afstand mogelijk wordt. Daarnaast biedt deze manier van communicatie een reductie van het aantal kabels door en over de machine. Robuuste waterdichte connectoren vereenvoudigen het onderhoud en bieden een betrouwbare connectie. Door de juiste componentkeuze en vakkundige montage resulteert dit in een onderhoudsarm en betrouwbaar systeem.

## MOGELIJK HEDEN

Het KTD LMB systeem biedt als high end LMB een flexibel en eenvoudig op klantwensen aan te passen systeem met voldoende programma's voor iedere toepassing. Enkele voorbeelden zijn liergebruik en mogelijkheid voor meerdere masten en/of haakposities. De uiteindelijke programma's kunnen in overleg worden gekozen. Last- en vluchtmetingen zijn optioneel. De LMB voorziet naast de hijskraan modus ook een keuze voor heftruck en grondverzet gebruik. Deze worden door middel van een sleutelschakelaar ingesteld.

Tot slot wordt elk systeem voor afleveren gekeurd volgens het wettelijk verplichte TCVT W3-01 schema en wordt hierbij het tevens verplichte kraanboek opgesteld. Gebr. Koerts Techniek verzorgt voor u het complete pakket van opbouw en keuren zodat de machine na afleveren direct inzetbaar is als hijskraan.



## Specificatie overzicht:

Voedingspanning	:	9...30 VDC
Display	:	Kleurendisplay met aanraakscherm goed afleesbaar in zonlicht.

### Overige eigenschappen:

- TCVT W3-01 keuring.
- Voor de Nederlandse en Belgische markt op maat gemaakt.
- Universeel systeem toepasbaar op velerlei machines, op zowel hydraulisch- als elektrisch aangestuurde ventielen.
- Voordelige basisuitvoering leverbaar.
- Testknoppen voor slangbreukventielen zijn via het kleurenscherm te bedienen.
- Standaard zelftest functie.
- Optie voor datalogging.
- Goed bereikbare servicedienst, snelle service en hulp op afstand.
- Handmatig overbrugbare ventielen zodat ook bij storingen de machine altijd in een veilige positie kan worden gezet.
- Optie voor lastmeting tijdens grondverzet modus.
- Ook verkrijgbaar i.c.m. een hoogwerkerbak en keuring volgens EN280.
- Optie voor hoogte begrenzing.\*  
\*alleen in combinatie met last en vlucht uitlezing.

## CONTACT

Houtwijk 85  
8251 GD Dronten  
Nederland  
0321-339333  
[www.koerts-techniek.nl](http://www.koerts-techniek.nl)  
[info@koerts-techniek.nl](mailto:info@koerts-techniek.nl)